

<https://www.fujihensokuki.co.jp>

本 社 営業本部 パーキング営業部

〒500-8448 岐阜市中洲町18番地

TEL 058-271-6597 FAX 058-271-6510

東京支店 営業本部 東日本パーキング営業課

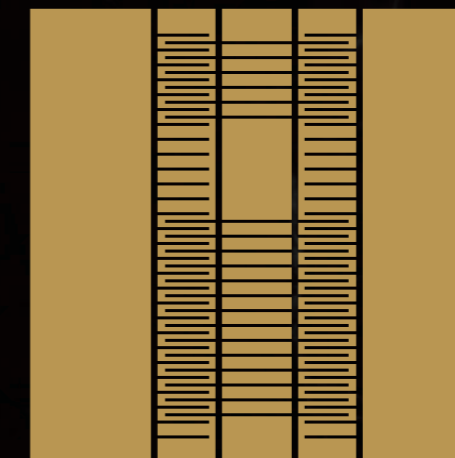
〒160-0023 東京都新宿区西新宿4-15-3 (住友不動産西新宿ビル3号館5F)

TEL 03-3370-5531 FAX 03-3370-5801

販売代理店



PUZZLE TOWER
BEYOND
PARKING SYSTEM



Fuji Hensokuki

P U Z Z L E T O W E R B E Y O N D

今、を超えてゆく

これまでのエレベータ方式駐車場の概念を超えたラグジュアリー感あふれるハイテクノロジーパズルタワー。入出庫スピードや省スペース・省コストで大きなアドバンテージを誇る「くし歯式パーキングシステム」の新たな時代の幕開けです。

ほぼすべての自動車が入庫可能

高層タワー式で業界一の入出庫時間

多彩な仕様とオプションで様々なシーンに対応



エレベータ方式・くし歯式パーキング パズルタワーがさらなる進化を遂げる。

独創性あふれる技術開発による比類のないハイスピードな入出庫をはじめ、低騒音・低振動、耐震性、省エネを実現したエレベータ方式・くし歯式のパーキングシステム「パズルタワー」が革新的な技術と高いデザイン性の意匠をまとい「パズルタワービヨンド」としてさらに進化、驚きの利便性を提供するとともに、美しい都市景観を演出します。

パズルタワーの特徴



入庫可能な車種拡大

ライフスタイルの変化や衝突安全性向上の目的により自動車のボディが大きくなるとともに、SUV車の割合も増加しています。パズルタワービヨンドは、従来型パズルタワー（5L）に比べ、より大型の車両に対応、国内で正規販売されている自動車のほぼすべてが入庫可能となります。



入庫可能サイズ	従来型パズルタワー	パズルタワービヨンド
全長(mm)	5,300	5,400
全幅(mm)	2,000	2,300
全高(mm)	2,050	2,500
車両重量(kg)	2,500	3,000
タイヤ外幅(mm)	1,940	2,100

SMART

EV化・大型化を見据え設計された次世代パーキングシステムです。
オートゲートシステムやWEB出庫予約システム（オプション）などIT技術を活用して
操作のための乗降の煩わしさを解消、スマート出庫を実現しました。

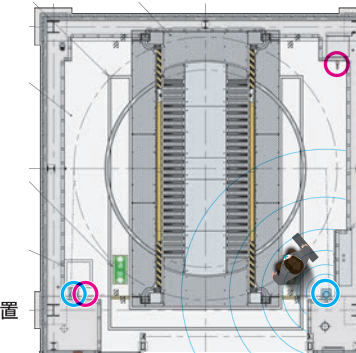
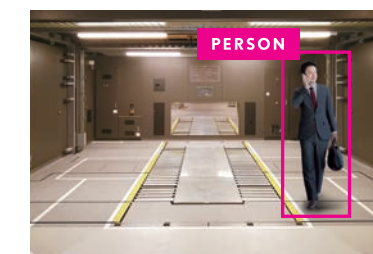


最先端センシング技術とITテクノロジーで
気持ちのゆとりと安心を。

オートゲートクローズシステム [オートゲート閉装置] 特許出願中

人感センサとAI画像処理による安全確認で自動でゲートを閉めるため、
利用者が自動車から降りて操作する必要はありません。乗降の煩わしさを
解消すると同時にゲートの閉め忘れによるトラブルを防止、効率的な出庫
動作を実現します。

人感センサ・AI画像処理による安全確認



- 監視カメラ
- 人存在検知装置
- 侵入検知装置

WEB出庫予約システム オプション

マンションの自室や離れた場所からスマートフォンやタブレットで入庫車両の
出庫予約登録ができます。これにより出庫の待ち時間を大幅に削減する
ことが可能です。
また、出庫予定時刻が近づくと通知されるなど、様々な機能で利用者の
利便性向上をはかります。

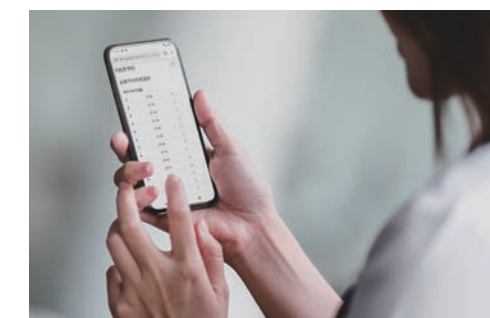


SAFETY
人感センサ
AI画像処理

SPEEDY
降車しての操作不要
速やかに出庫

SMOOTH
離れた場所から出庫予約
待ち時間を削減

EASY
カンタン操作で出庫予約
時間になったら乗込口へ





CARBON NEUTRAL

全車室にEV車充電システムを装備可能。
また、回生電力装置を設置することでパズルタワーの優れた省エネ性能がさらに向上します。
充電インフラ導入とエネルギーの再利用で社会の脱炭素化に取り組みます。



全車室EV充電システム
装備可能
オプション

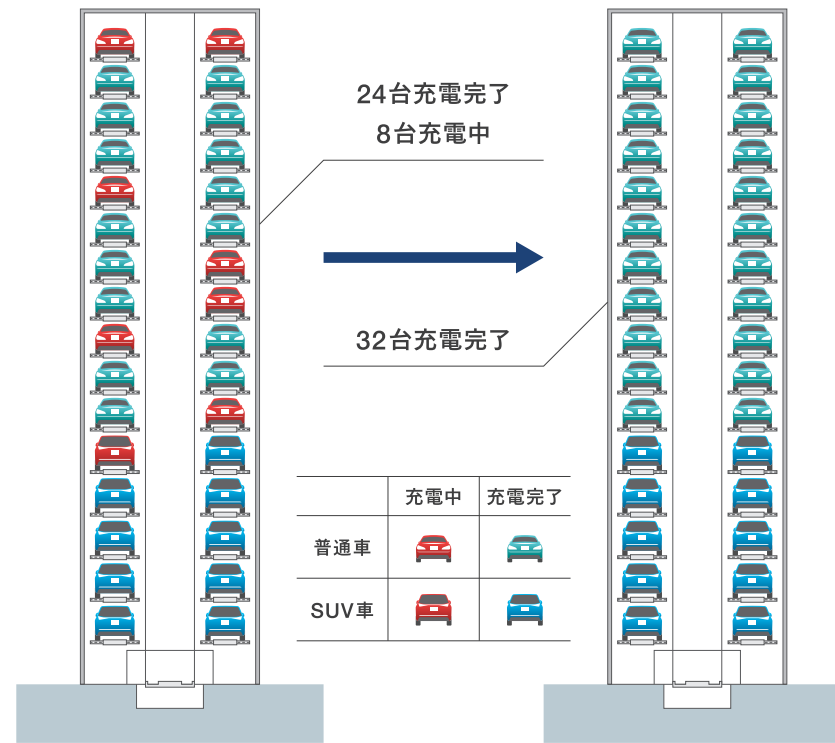


回生電力装置
設置可能
オプション

全車室EV充電システム装備可能。
脱炭素というこれからの生活様式に対応。

EV充電システム オプション

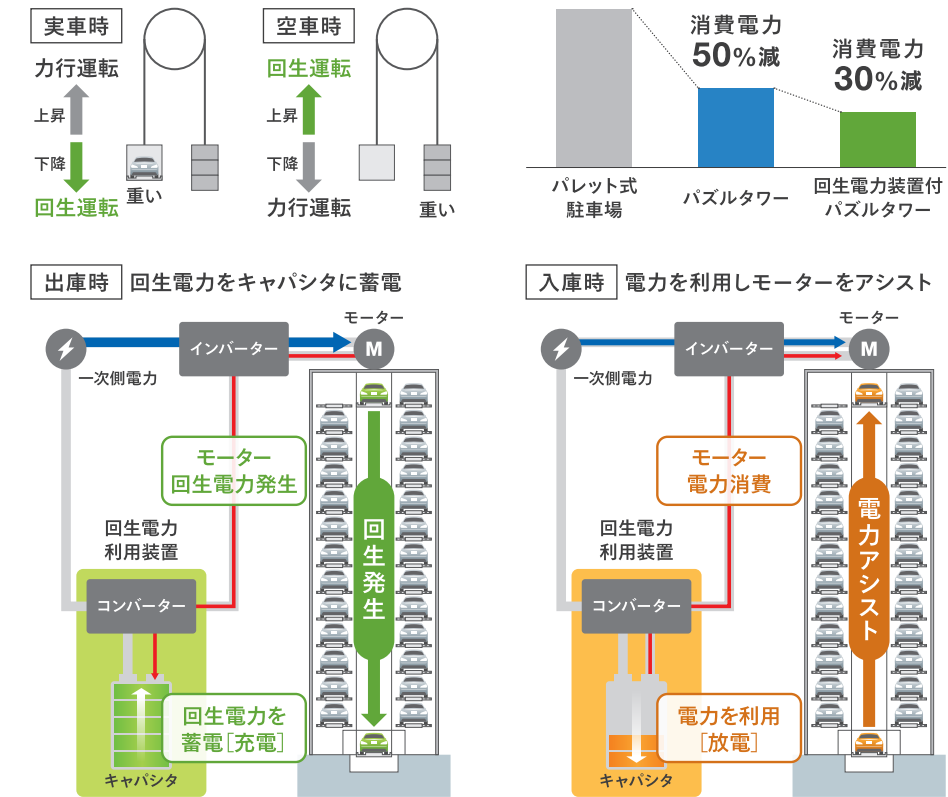
2050年のカーボンニュートラルに向け、官民一体でEV車の開発・普及を推進、2030年には内燃車の台数を上回ると予想されています。
パズルタワービヨンドは充電システムを全車室に装備することができ、加速するEV車の普及に適応しています。



リフト作動時に生じるエネルギーを再利用し消費電力を最大約30%削減、GXに貢献します。

回生電力装置 オプション

車両を昇降させるリフト作動時にバランスウェイトを上下させることにより、回生電力を電気二重コンデンサ (EDLC) またはリチウムキャパシタ (LiC) に蓄電し、蓄電した電力を動力源に再利用することが可能となります。



ユーザビリティに優れた操作盤で入出庫の操作をよりシンプルに。

タッチパネル操作盤 オプション

操作盤はタッチパネル方式が標準となっています。表示される手順に従って直感的に操作が進められる使いやすい仕様です。



非接触キー・非接触ICカードと連動可能 オプション

リーダーにかざすだけでマンションのセキュリティエリアを通過できる自宅の鍵「Raccessキー」や、マンションやホテルの電子キーとして普及している非接触ICカード「FeliCa」と連動した非接触操作盤の設置が可能です。

Raccessキーと連動



FeliCaと連動

