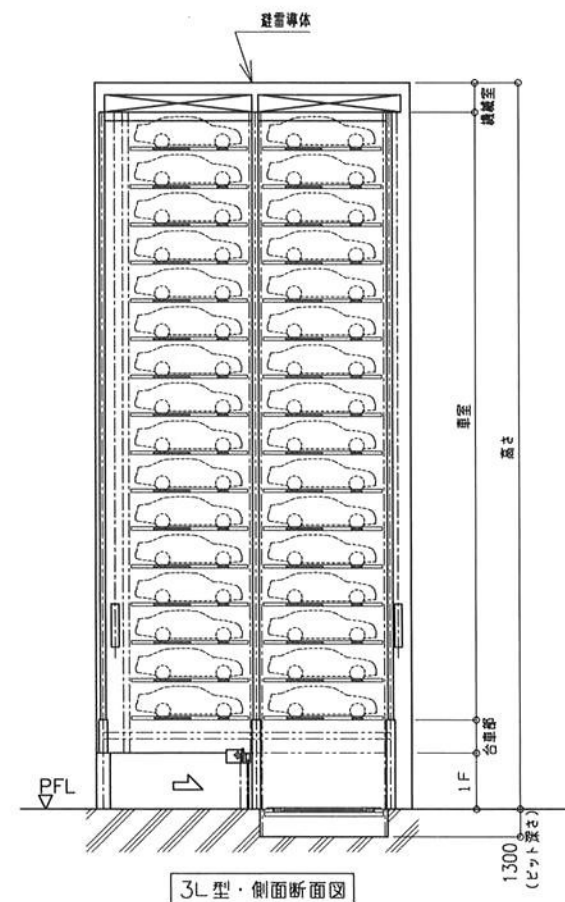
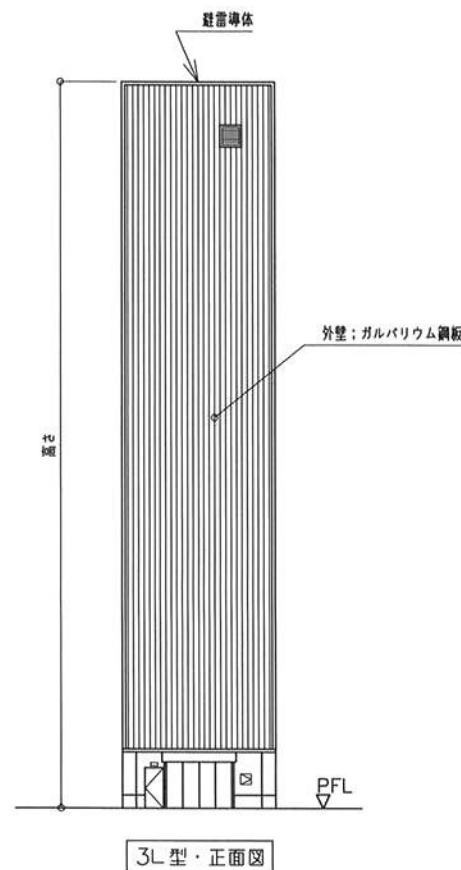
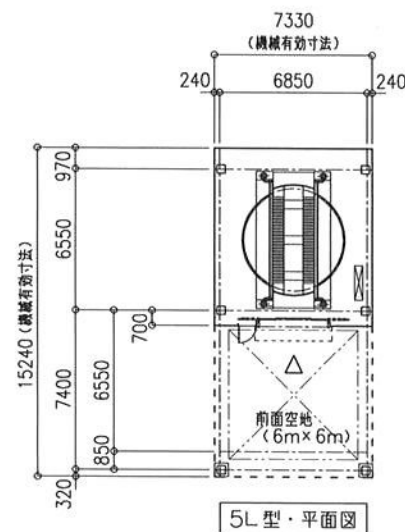
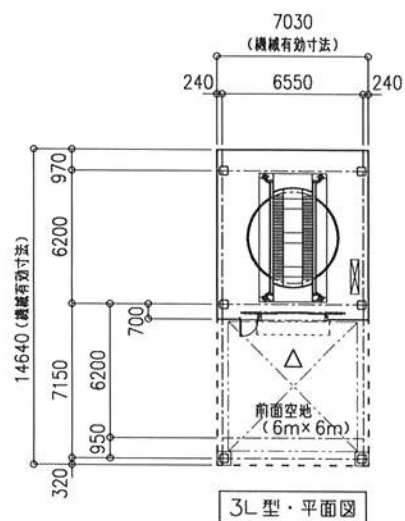


E a O 1 パズルタワー（自立式・前面空地・180度ターン型） 単列タイプ一般型

| 型 式 | 3L型（中型車） | 5L型（大型車） |
|----------|-------------|-------------|
| 収容車制限 | | |
| 全 長 | 5,050 mm以下 | 5,300 mm以下 |
| 全 幅 | 1,910 mm以下 | 2,000 mm以下 |
| 全高 | | |
| 普通車 | 1,550 mm以下 | |
| セミハイルーフ車 | 1,800 mm以下 | |
| ハイルーフ車 | 2,000 mm以下 | |
| 全 重 量 | 2,000 kg 以下 | 2,500 kg 以下 |
| タイヤ外幅 | 1,840 mm以下 | 1,940 mm以下 |
| 最低地上高 | 90 mm以上 | 90 mm以上 |



<高さの計算式>

①全普通車の場合

$$1F + \text{台車部} + \text{車室（普通車）} + \text{機械室} \\ 2,600\text{mm} + 1,550\text{mm} + 1,760\text{mm} \times N\text{層} + 1,360\text{mm}$$

②ハイルーフ車併用の場合

$$1F + \text{台車部} + \text{車室（ハイルーフ車）} + \text{車室（普通車）} + \text{機械室} \\ 2,600\text{mm} + 1,550\text{mm} + 2,210\text{mm} \times H\text{層} + 1,760\text{mm} \times N\text{層} + 1,360\text{mm}$$

③セミハイルーフ車併用の場合

$$1F + \text{台車部} + \text{車室（セミハイルーフ車）} + \text{車室（普通車）} + \text{機械室} \\ 2,600\text{mm} + 1,550\text{mm} + 2,010\text{mm} \times S\text{層} + 1,760\text{mm} \times N\text{層} + 1,360\text{mm}$$

- (注) 装置高さ、計画場所により間口・奥行寸法を変更する場合があります。
(注) 高さ31m以下の場合、間口・奥行寸法がマイナスする場合があります。
(注) 高さ45m以上の場合、間口・奥行寸法がプラスする場合があります。