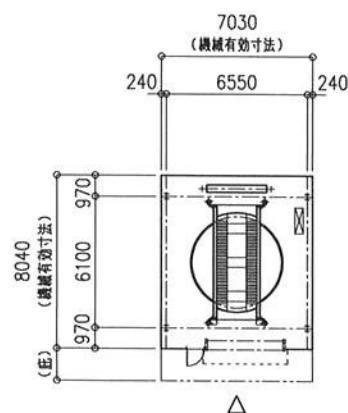
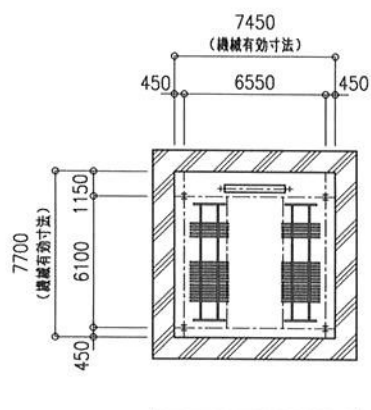


CaO1 パズルタワー（自立式・中間乗込・180度ターン型） 単列タイプ一般型

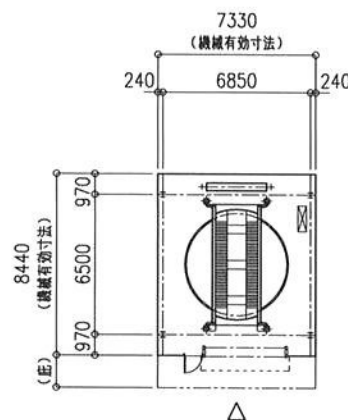
型 式	3L型（中型車）	5L型（大型車）
収容車制限		
全 長	5,050 mm以下	5,300 mm以下
全 幅	1,910 mm以下	2,000 mm以下
全高		
普通車	1,550 mm以下	
セミハイルーフ車	1,800 mm以下	
ハイルーフ車	2,000 mm以下	
全 重 量	2,000 kg 以下	2,500 kg 以下
タイヤ外幅	1,840 mm以下	1,940 mm以下
最低地上高	90 mm以上	90 mm以上



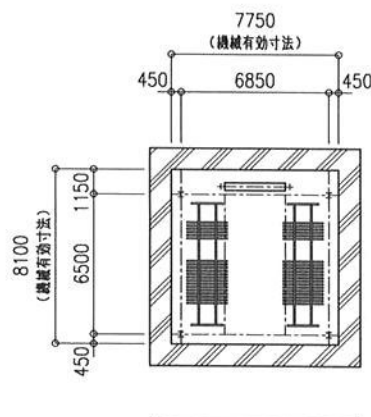
3L型・乗込階平面図



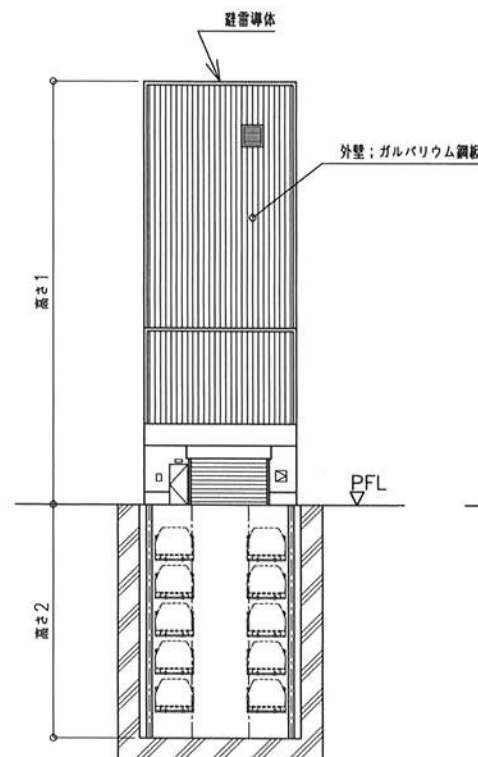
3L型・一般階平面図



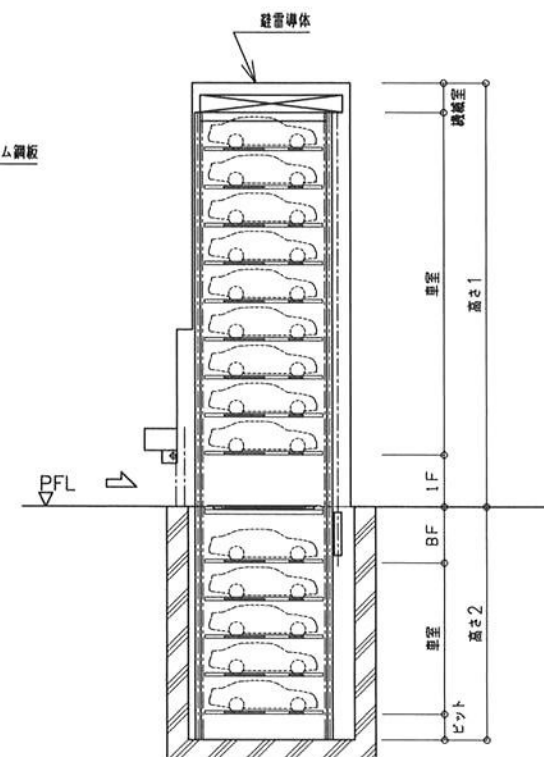
5L型・乗込階平面図



5L型・一般階平面図



3L型・正面図



3L型・側面断面図

＜高さの計算式＞

地上部（高さ1）

①全普通車の場合

$$1F + \text{車室（普通車）} + \text{機械室} \\ 2,400\text{mm} + 1,760\text{mm} \times N\text{層} + 1,360\text{mm}$$

②ハイルーフ車併用の場合

$$1F + \text{車室（ハイルーフ車）} + \text{車室（普通車）} + \text{機械室} \\ 2,400\text{mm} + 2,210\text{mm} \times H\text{層} + 1,760\text{mm} \times N\text{層} + 1,360\text{mm}$$

③セミハイルーフ車併用の場合

$$1F + \text{車室（セミハイルーフ車）} + \text{車室（普通車）} + \text{機械室} \\ 2,400\text{mm} + 2,010\text{mm} \times S\text{層} + 1,760\text{mm} \times N\text{層} + 1,360\text{mm}$$

地下部（高さ2）

①全普通車の場合

$$BF + \text{車室（普通車）} + \text{ビット} \\ 2,600\text{mm} + 1,760\text{mm} \times N\text{層} + 1,200\text{mm}$$

②ハイルーフ車併用の場合

$$BF + \text{車室（ハイルーフ車）} + \text{車室（普通車）} + \text{ビット} \\ 3,100\text{mm} + 2,210\text{mm} \times H\text{層} + 1,760\text{mm} \times N\text{層} + 1,200\text{mm}$$

③セミハイルーフ車併用の場合

$$BF + \text{車室（セミハイルーフ車）} + \text{車室（普通車）} + \text{ビット} \\ 3,100\text{mm} + 2,010\text{mm} \times S\text{層} + 1,760\text{mm} \times N\text{層} + 1,200\text{mm}$$

- （注）装置高さ、計画場所により間口・奥行寸法を変更する場合があります。
（注）高さ31m以下の場合、間口・奥行寸法がマイナスする場合があります。
（注）高さ45m以上の場合、間口・奥行寸法がプラスする場合があります。