

お客様の理想をカタチに。

GEARED MOTOR



JQA-EM5813
製造工場

JQA-QM6304

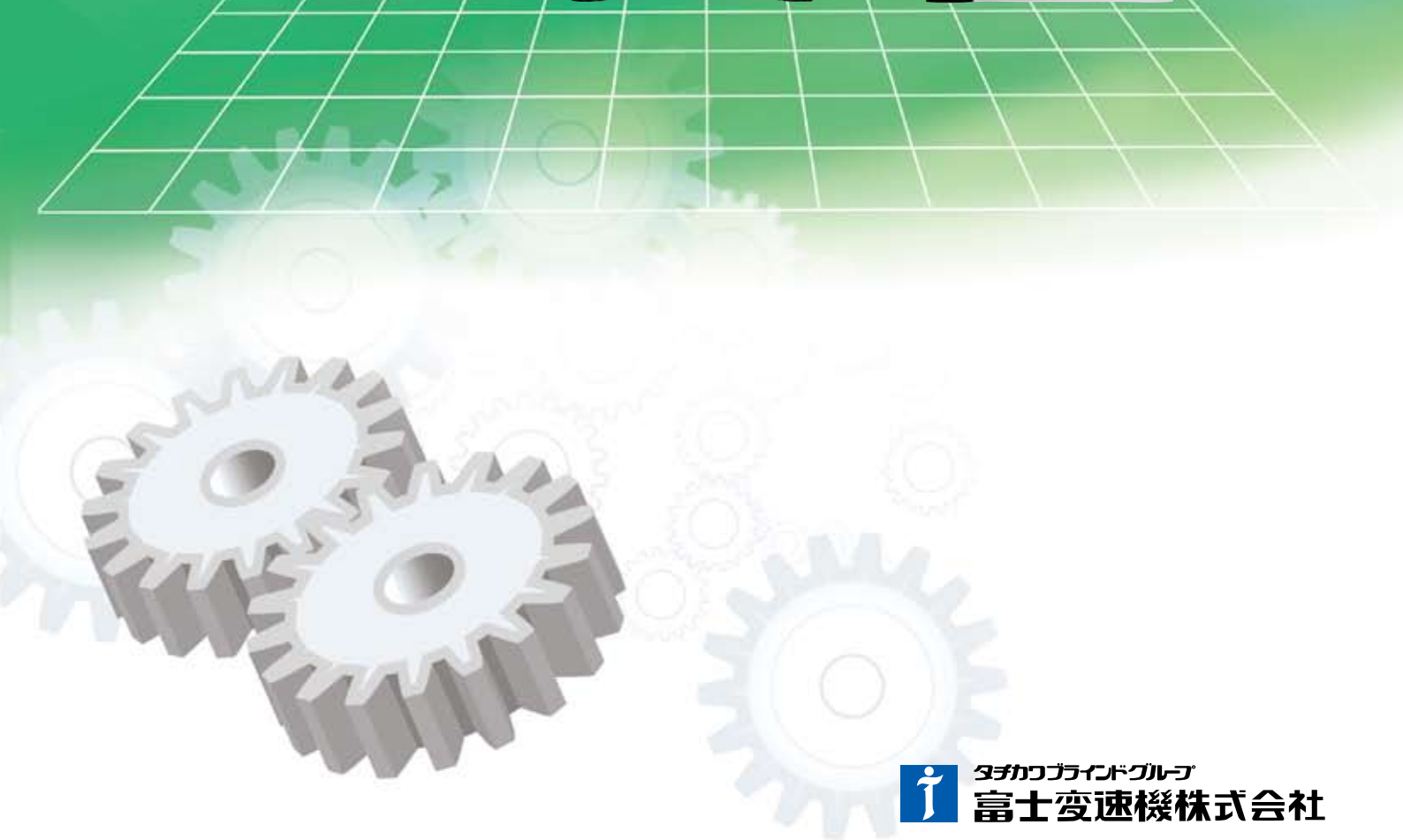
小型ギヤードモータ

GEARED MOTOR
series

RoHS 指令 対応

25W-40W-60W

直交中空軸 VC series 機種拡大



タチカワブラインドグループ

富士変速機株式会社

<http://www.fujihensokuki.co.jp>

CAT.NO.1111-1



標準型 小型ギヤードモータ

VC Series 機種拡大

取付の自由度、使いやすさをカタチに

RoHS 指令 対応

取付の自由度

全機種取付寸法は共通です。
同心中空軸、両フランジ取付タイプで
自由に取付可能です。



安全機能

全機種サーマルプロテクタ内蔵で、過負荷による
モータ焼損を防ぎます。

省エネ・低騒音

高精度な技術により、安定した静寂性を実現。
省エネ・高効率化に優れます。

小型・軽量

スマートフォルムでコンパクトなデザイン設計。

剛性・長寿命

当社独自のハイポイドギヤを小型化、
万全な強度と長寿命を継承。

メンテナンスフリー

全機種グリース潤滑のため、メンテナンス不要。

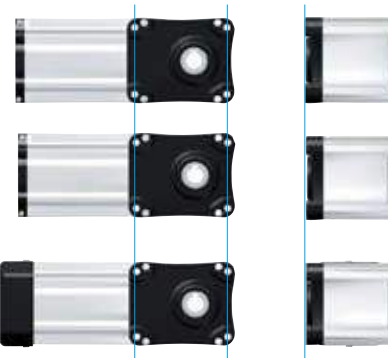
安全キャップ取付可能

未使用側の出力軸をカバーする安全キャップを
取付けることができます。(オプション)

25W

40W

60W



オプション

- ブレーキ付
- 端子箱付
- 異電圧対応
- 保護等級IP65対応
- スピードコントローラ付
- レバーシブル
- 海外規格対応：CEマーキング



CONTENTS



- 製品一覧
- 標準仕様
- 寸法図・性能表
- 使用上の注意
- 価格表
- アレンジ製品

◆製品体系・機種一覧・形式記号	P 1
◆製品一覧	P 2
◆標準仕様(製品概要・モータ特性)	P 3
◆オプション(端子箱・ブレーキ仕様)	P 5
◆構造図(25-40-60W、2段・3段)	P 6
◆寸法図・性能表	
VC-MH 25W/40W/60W	P 8
VC-SH 25W/40W/60W	P11
◆ご使用上の注意	P14
◆価格表	P15
◆VX Series・VC Series(標準品・アレンジ品)	P16
◆サービスネットワーク	P17

小型ギヤードモータ

VC Series

MINI GEARED MOTOR

製品体系



- モータ出力
25W-40W-60W
- 減速比 1/7~1/240

標準型

三相ギヤードモータ

VC-MH

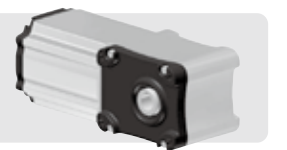
●フェースマウント形
寸法図 P8~P10



単相ギヤードモータ

VC-SH

●フェースマウント形
寸法図 P11~P13



標準機種一覧

●フェースマウント取付形



減速比	1/7	1/10	1/15	1/20	1/25	1/30	1/40	1/45	1/50	1/60	1/80	1/100	1/120	1/160	1/200	1/240
出力																
25W	●	●	●	●	●	●	●	●	●	●	●	●	●	●	●	●
40W	●	●	●	●	●	●	●	●	●	●	●	●	●	●	●	●
60W	●	●	●	●	●	●	●	●	●	●	●	●	●	●	●	●

● = 標準機種

形式記号

標準形式

シリーズ名

モータ出力

減速比

モータ区分

取付区分

標準例

VC

003

010

M

H

オプション例

VC

003

010

S

H

VC Series

003 25W

004 40W

006 60W

M 三相

S 単相

B ブレーキ付

※ブレーキ付はオプションです。

H 中空

007 1/7

010 1/10

015 1/15

020 1/20

025 1/25

030 1/30

040 1/40

045 1/45

050 1/50

060 1/60

080 1/80

100 1/100

120 1/120

160 1/160

200 1/200

240 1/240

オプション

端子箱仕様

電圧

オプション

オプションの内容についてはP5を参照ください。

T

S

S

2

R

引出口方向

S 標準

(反負荷側)

端子箱位置

S 標準

(上側)

・端子箱位置はS側のみ

・端子箱引出口方向は、変更可能です。

端子箱区分

S 標準(ラグ式)

T 端子箱付

オプション

W IP65対応

C スピードコントローラ

R レバーシブル

A キャップ

CE CE対応

電圧

空欄 3Φ200V

空欄 1Φ100V

2 1Φ200V



製品一覧

VC Series

小型ギヤードモータ製品一覧

下記機種一覧より、最適機種をお選び下さい



φ15 枠内は、共通枠を示します。
枠内数字は出力軸径を示します。



製品概要

VC Series

標準仕様

項 目		標準仕様					
モータ部	定格出力 [W]	三相 4極			単相 4極		
		25W	40W	60W	25W	40W	60W
	定格電圧	200／200 - 220 V			100V(200V※)		
	定格周波数	50／60Hz					
	時間定格	S1					S2 30min
	耐熱クラス	130 (B)					
	保護装置	サーマルプロテクタ内蔵 (自動復帰型) 開放125℃±5℃／復帰75℃ (目安値)					
	始動方式	直入れ			コンデンサ運転		
	外被構造	全閉自冷形		全閉外扇形	全閉自冷形		全閉外扇形
	保護等級	IP20					
	リード線	ラグ式					

※ 単相200Vはオプションです。

減速機部	減速方式	直交軸
	潤滑方式	グリース潤滑
	出力軸キー溝	新 JIS B 1301-1996

周囲条件	設置場所	屋 内
	周囲温度	－15℃～＋40℃
	周囲湿度	85%以下 (結露しないこと)
	標 高	1000m以下
	雰囲気	塵埃・オイルミストがなく、水のかからないこと 腐食性および爆発性のガス・蒸気のないこと

取付方向	自 由

塗装色	ケース:シルバー カバー:ブラック
-----	----------------------



モータ特性

VC Series

標準モータ特性

三相モータ特性

	電 圧 [V]	周波数 [Hz]	三相 4極		
			25W	40W	60W
定格電流 [A]	200	50	0.26	0.38	0.56
		60	0.21	0.31	0.45
定格回転 速度 [r/min]	200	50	1325	1300	1325
		60	1575	1575	1575
	220	60	1625	1620	1625

●三相モータ結線と出力軸の回転方向

モータ結線		速比：1/7~1/60	速比：1/80~1/240
三相 25W-40W-60W			

注意：※ 出力軸の回転方向は、RSTの2相を入れ替えることにより、逆回転方向になります。

単相モータ特性

	電 圧 [V]	周波数 [Hz]	単相 4極		
			25W	40W	60W ^{※1}
定格電流 [A]	100	50	0.51	0.75	1.01
		60	0.50	0.73	0.73
	(200) ^{※2}	50	0.25	0.32	0.46
		60	0.27	0.38	0.57
定格回転 速度 [r/min]	100	50	1275	1275	1250
		60	1525	1600	1525
	(200) ^{※2}	50	1275	1275	1225
		60	1525	1600	1475

注意：※1 60Wは、S2 30minの時間定格です。 ※2 単相200Vはオプション仕様です。

●単相モータ結線と出力軸の回転方向

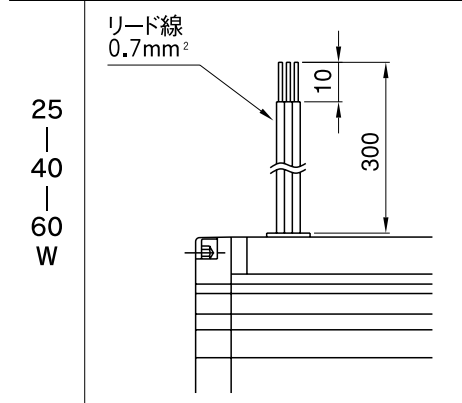
モータ結線		速比：1/7~1/60	速比：1/80~1/240	
単相 25W-40W-60W				

下図の結線により出力軸回転方向は逆回転になります。

モータリード線

リード線仕様 ●UL3266 AWG20

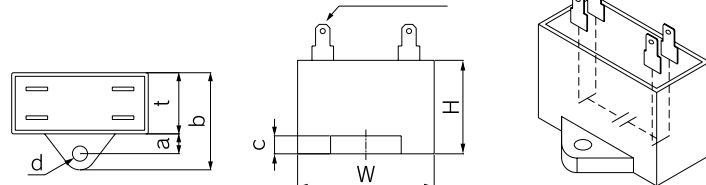
出力 端子箱無し・ラグ式



単相モータ コンデンサ仕様・寸法

(コンデンサ内部配線図)

4-AMP187



モータ電 圧	コンデンサ定格電圧	モータ容量 (W)	容量 (μF)	W	H	t	a	b	c	d
100V	250V	25	7	38	29	20	5	30	5	φ4.2
		40	12	50	30	20	5.5	31	5	φ4.5
		60	18	50	35	22	5.5	32	4.5	φ4.4
(200V)	(450V)	25	2	38	26	17	5.5	27	5	φ4.2
		40	3	38	29	20	5.5	30	5	φ4.4
		60	4	48	29	19	5.5	29	5	φ4.4



オプション

端子箱・ブレーキ仕様

VC Series

端子箱仕様

モータ出力	ブレーキ無し	ブレーキ付
三相 25 — 40 — 60 W		

ブレーキ仕様

●無励磁作動形 ●直流電源装置付 ●ブレーキライニングにノンアスベスト材使用

モータ出力		25W	40W	60W
定格トルク [N・m]		0.196	0.49	
直流電源装置		モータに内蔵		
電源電圧		AC 200 V(ブレーキコイル電圧 DC 90 V)		
20℃にて	電流 [A]	0.05	0.08	
	容量 [W]	4.5	7	
規定ギャップ [mm]		0.15		
限界ギャップ [mm]		0.35		
許容制動仕事率 [W]		3.25	8.1	
総制動仕事 [× 10 ⁷ J]		0.241		
釈放時間	同時切り	0.07		
[sec]	別切り	0.01		

注意：ブレーキは保持用です。

ブレーキ結線図

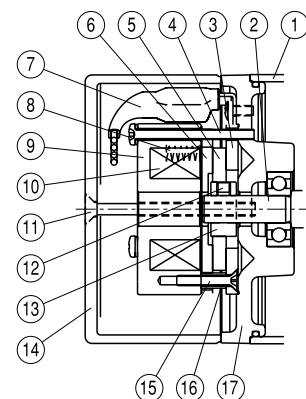
	出荷時	同時切り	別切り
三相 25 — 40 — 60 W			

注意：1. 停止精度が必要な場合は、別切り回路としてください。

2. インバータ駆動の場合は、インバータの1次側に接続してください。

ブレーキ構造図

品名	品 番	品名	品 番
①	モータケース	⑩	ブレーキコイル
②	モータ軸	⑪	ボルト
③	制動板	⑫	止めねじ
④	ボルト	⑬	ハ ブ
⑤	ブレーキライニング	⑭	ブレーキカバー
⑥	アーマチュア	⑮	ボルト
⑦	電源装置	⑯	カラー
⑧	制動パネ	⑰	モータカバー
⑨	フィールド		

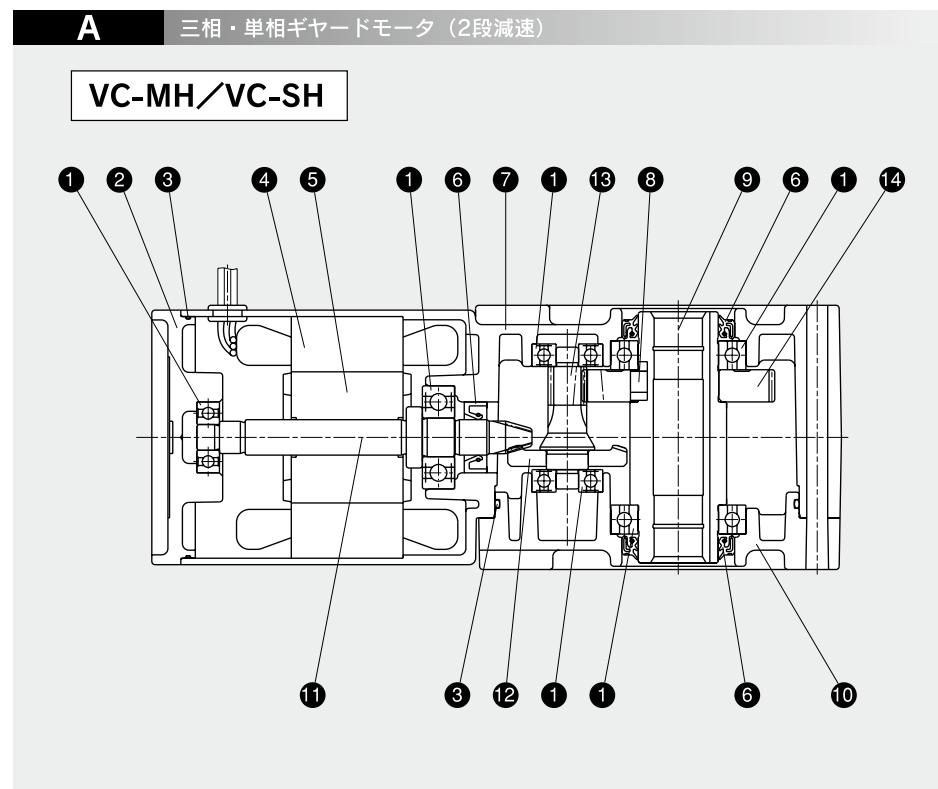




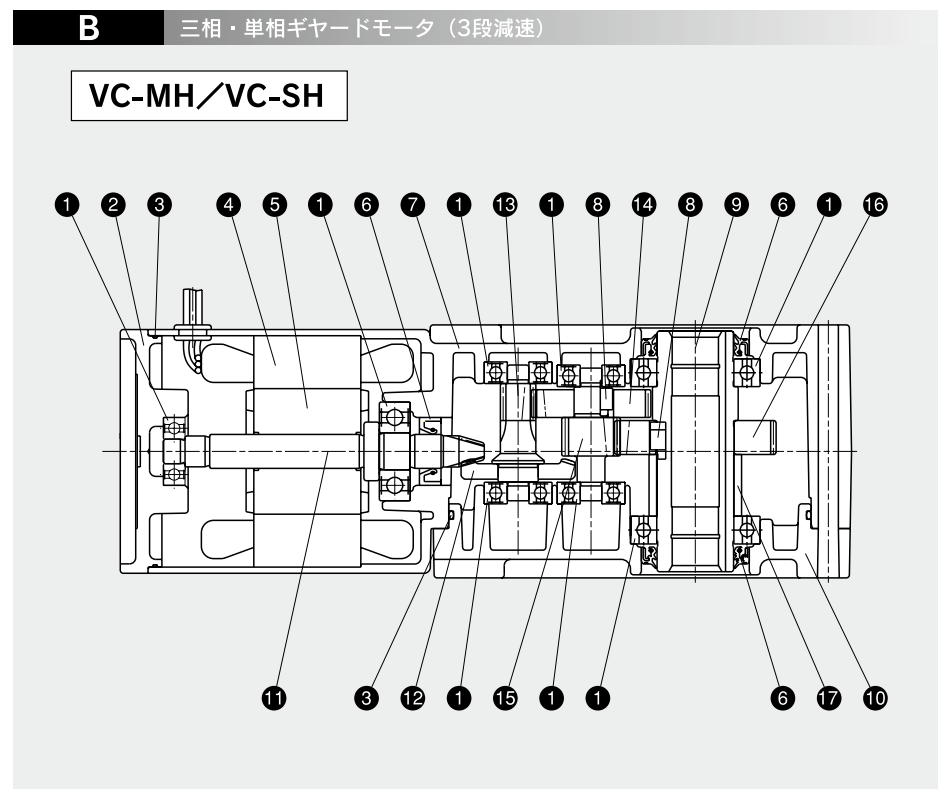
構造図 [25W・40W]

VC Series

品番	品名
①	ベアリング
②	モータカバー
③	Oリング
④	ステータ
⑤	ロータ
⑥	オイルシール
⑦	ケース
⑧	キー
⑨	出力軸
⑩	カバー
⑪	モータ軸
⑫	ギヤA
⑬	ピニオンB
⑭	ギヤB



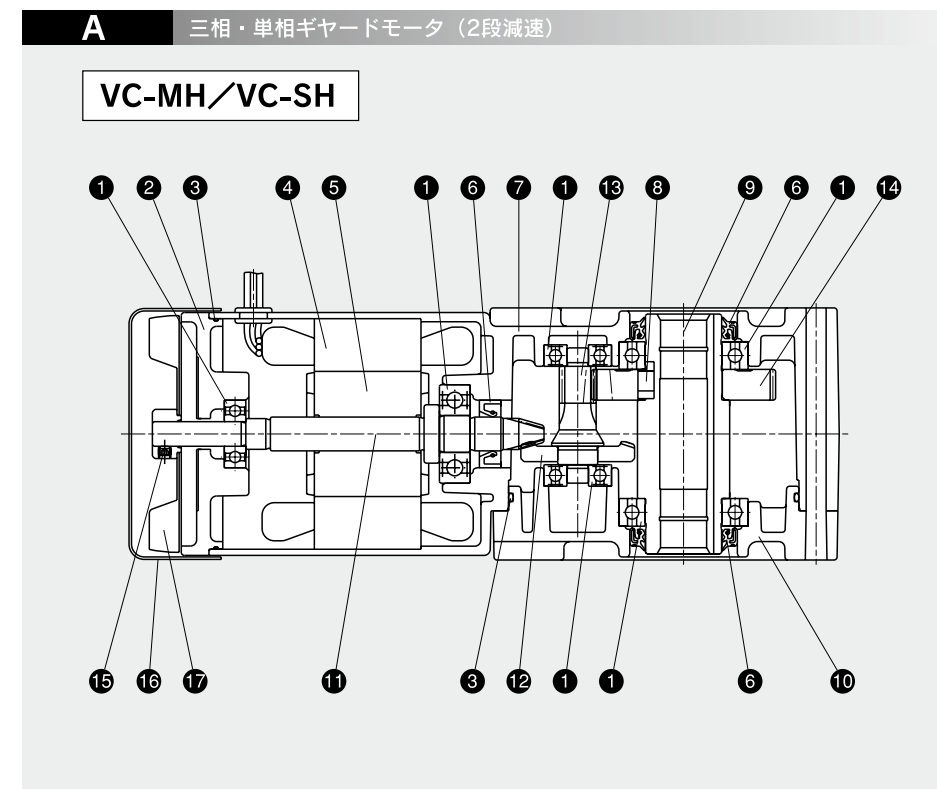
品番	品名
①	ベアリング
②	モータカバー
③	Oリング
④	ステータ
⑤	ロータ
⑥	オイルシール
⑦	ケース
⑧	キー
⑨	出力軸
⑩	カバー
⑪	モータ軸
⑫	ギヤA
⑬	ピニオンB
⑭	ギヤB
⑮	ピニオンC
⑯	ギヤC
⑰	カラー



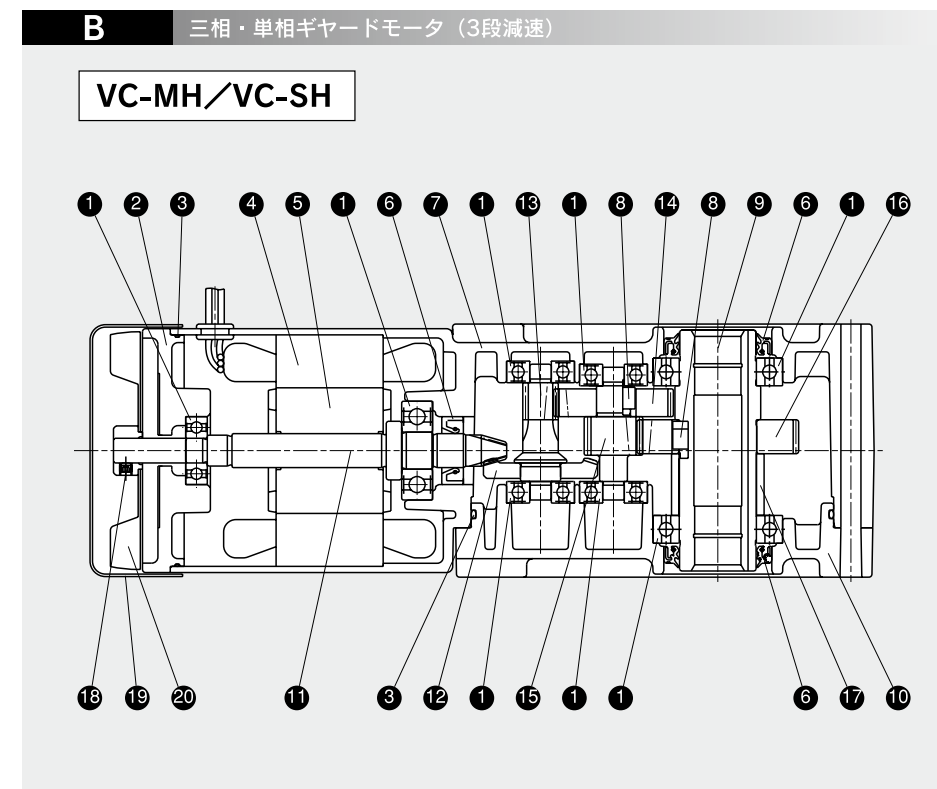
構造図 [60W]

VC Series

品番	品名
①	ベアリング
②	モータカバー
③	Oリング
④	ステータ
⑤	ロータ
⑥	オイルシール
⑦	ケース
⑧	キー
⑨	出力軸
⑩	カバー
⑪	モータ軸
⑫	ギヤA
⑬	ピニオンB
⑭	ギヤB
⑮	トメネジ
⑯	ファンカバー
⑰	ファン

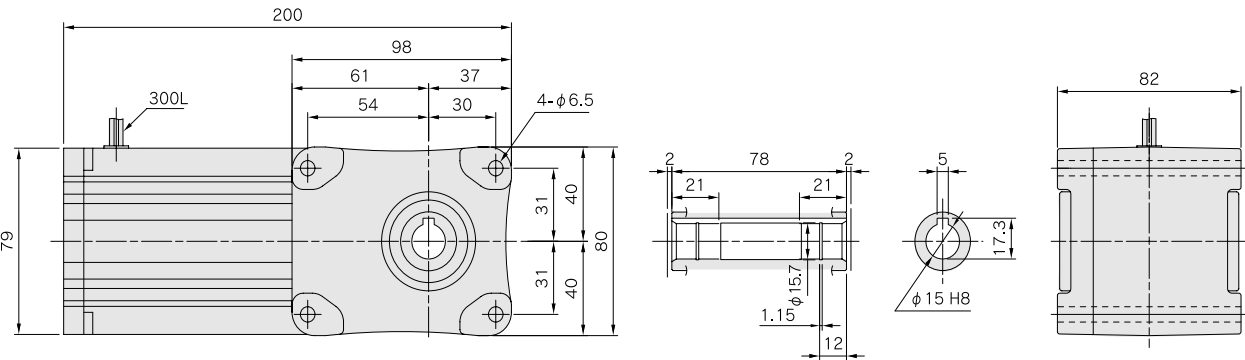


品番	品名
①	ベアリング
②	モータカバー
③	Oリング
④	ステータ
⑤	ロータ
⑥	オイルシール
⑦	ケース
⑧	キー
⑨	出力軸
⑩	カバー
⑪	モータ軸
⑫	ギヤA
⑬	ピニオンB
⑭	ギヤB
⑮	ピニオンC
⑯	ギヤC
⑰	カラー
⑱	トメネジ
⑲	ファンカバー
⑳	ファン





減速比 1/7～1/240



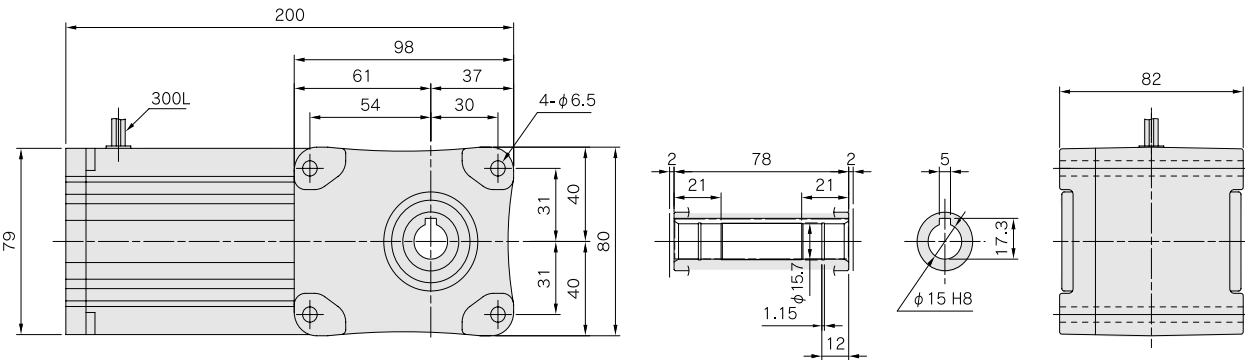
●出力性能表

モータ 出力	フェースマウント形		減速比		出力軸回転速度		出力軸許容トルク				出力軸許容 O.H.L	
	形式	質量 kg	呼 称	実減速比	r/min		N・m		kgf・m		N	kgf
					50Hz	60Hz	50Hz	60Hz	50Hz	60Hz		
25 W	VC003-007MH	3.0	1/ 7	1/ 6.928	214	257	0.96	0.81	0.10	0.08	900	92
	VC003-010MH		1/ 10	1/ 9.750	150	180	1.35	1.14	0.14	0.12	1000	102
	VC003-015MH		1/ 15	1/ 15.00	100	120	2.08	1.75	0.21	0.18	1000	102
	VC003-020MH		1/ 20	1/ 19.50	75	90	2.70	2.27	0.28	0.23	1000	102
	VC003-025MH		1/ 25	1/ 24.63	60	72	3.4	2.87	0.35	0.29	1000	102
	VC003-030MH		1/ 30	1/ 30.47	50	60	4.2	3.6	0.43	0.36	1200	122
	VC003-040MH		1/ 40	1/ 39.75	37.5	45	5.5	4.6	0.56	0.47	1200	122
	VC003-045MH		1/ 45	1/ 43.88	33.3	40	6.1	5.1	0.62	0.52	1200	122
	VC003-050MH		1/ 50	1/ 48.75	30	36	6.8	5.7	0.69	0.58	1200	122
	VC003-060MH		1/ 60	1/ 60.67	25	30	8.4	7.1	0.86	0.72	1200	122
	VC003-080MH		1/ 80	1/ 79.77	18.8	22.5	10.5	8.8	1.07	0.90	1760	180
	VC003-100MH		1/100	1/ 98.67	15	18	13.0	10.9	1.33	1.12	1760	180
	VC003-120MH		1/120	1/117.3	12.5	15	15.4	13.0	1.58	1.33	1760	180
	VC003-160MH		1/160	1/162.6	9.4	11.3	21.4	18.0	2.19	1.84	1760	180
	VC003-200MH		1/200	1/194.5	7.5	9	25.6	21.5	2.61	2.20	1760	180
	VC003-240MH		1/240	1/231.0	6.3	7.5	30	25.6	3.1	2.61	1760	180

注意：1. 出力軸回転速度は、モータ同期回転速度／呼称減速比 の値です。
2. 出力軸のスラスト力がO.H.Lの10%を超える場合はお問い合わせください。
3. 出力軸許容O.H.Lは、出力軸端より10mmの位置の値です。



減速比 1/7～1/240



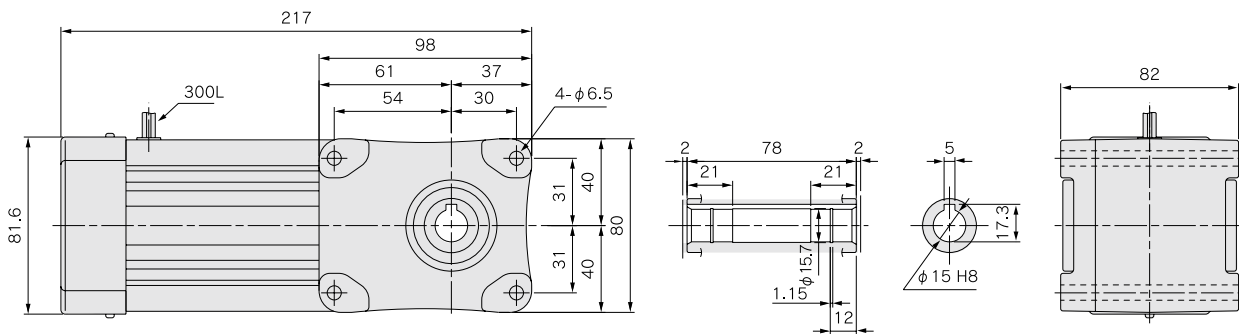
●出力性能表

モータ 出力	フェースマウント形		減速比		出力軸回転速度		出力軸許容トルク				出力軸許容 O.H.L	
	形式	質量 kg	呼 称	実減速比	r/min		N・m		kgf・m		N	kgf
					50Hz	60Hz	50Hz	60Hz	50Hz	60Hz		
40 W	VC004-007MH	3.0	1/ 7	1/ 6.928	214	257	1.60	1.32	0.16	0.14	900	92
	VC004-010MH		1/ 10	1/ 9.750	150	180	2.25	1.86	0.23	0.19	1000	102
	VC004-015MH		1/ 15	1/ 15.00	100	120	3.5	2.86	0.35	0.29	1000	102
	VC004-020MH		1/ 20	1/ 19.50	75	90	4.5	3.7	0.46	0.38	1000	102
	VC004-025MH		1/ 25	1/ 24.63	60	72	5.7	4.7	0.58	0.48	1000	102
	VC004-030MH		1/ 30	1/ 30.47	50	60	7.0	5.8	0.72	0.59	1200	122
	VC004-040MH		1/ 40	1/ 39.75	37.5	45	9.2	7.6	0.94	0.77	1200	122
	VC004-045MH		1/ 45	1/ 43.88	33.3	40	10.1	8.4	1.03	0.85	1200	122
	VC004-050MH		1/ 50	1/ 48.75	30	36	11.3	9.3	1.15	0.95	1200	122
	VC004-060MH		1/ 60	1/ 60.67	25	30	14.0	11.6	1.43	1.18	1200	122
	VC004-080MH		1/ 80	1/ 79.77	18.8	22.5	17.5	14.5	1.79	1.48	1760	180
	VC004-100MH		1/100	1/ 98.67	15	18	21.7	17.9	2.21	1.82	1760	180
	VC004-120MH		1/120	1/117.3	12.5	15	25.7	21.3	2.63	2.17	1760	180
	VC004-160MH		1/160	1/162.6	9.4	11.3	36	29.5	3.6	3.0	1760	180
	VC004-200MH		1/200	1/194.5	7.5	9	* 40	35	* 4.1	3.6	1760	180
	VC004-240MH		1/240	1/231.0	6.3	7.5	* 40	* 40	* 4.1	* 4.1	1760	180

注意：1. 出力軸回転速度は、モータ同期回転速度／呼称減速比 の値です。
2. 出力軸許容トルクの *印は、トルク制限品につきご注意ください。
3. 出力軸のスラスト力がO.H.Lの10%を超える場合はお問い合わせください。
4. 出力軸許容O.H.Lは、出力軸端より10mmの位置の値です。



減速比 1/7～1/240



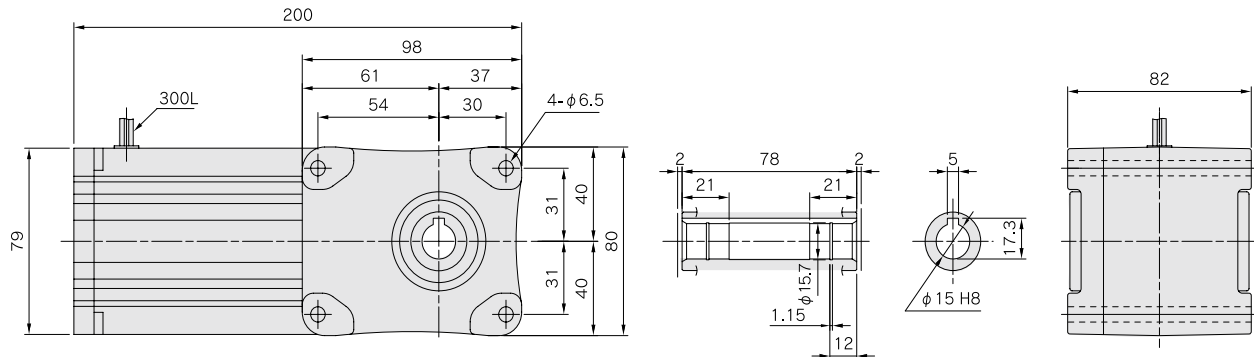
●出力性能表

モータ 出力	フェースマウント形		減速比		出力軸回転速度		出力軸許容トルク				出力軸許容 O.H.L	
	形式	質量 kg	呼 称	実減速比	r/min		N・m		kgf・m		N	kgf
					50Hz	60Hz	50Hz	60Hz	50Hz	60Hz		
60 W	VC006-007MH	3.3	1/ 7	1/ 6.928	214	257	2.41	2.02	0.25	0.21	900	92
	VC006-010MH		1/ 10	1/ 9.750	150	180	3.4	2.85	0.35	0.29	1000	102
	VC006-015MH		1/ 15	1/ 15.00	100	120	5.2	4.4	0.53	0.45	1000	102
	VC006-020MH		1/ 20	1/ 19.50	75	90	6.8	5.7	0.69	0.58	1000	102
	VC006-025MH		1/ 25	1/ 24.63	60	72	8.6	7.2	0.87	0.74	1000	102
	VC006-030MH		1/ 30	1/ 30.47	50	60	10.6	8.9	1.08	0.91	1200	122
	VC006-040MH		1/ 40	1/ 39.75	37.5	45	13.8	11.6	1.41	1.19	1200	122
	VC006-045MH		1/ 45	1/ 43.88	33.3	40	15.2	12.8	1.56	1.31	1200	122
	VC006-050MH		1/ 50	1/ 48.75	30	36	16.9	14.2	1.73	1.45	1200	122
	VC006-060MH		1/ 60	1/ 60.67	25	30	21.1	17.7	2.15	1.81	1200	122
	VC006-080MH		1/ 80	1/ 79.77	18.8	22.5	26.3	22.1	2.69	2.26	1760	180
	VC006-100MH		1/100	1/ 98.67	15	18	33	27.4	3.3	2.80	1760	180
	VC006-120MH		1/120	1/117.3	12.5	15	39	33	4.0	3.3	1760	180
	VC006-160MH		1/160	1/162.6	9.4	11.3	* 40	* 40	* 4.1	* 4.1	1760	180
	VC006-200MH		1/200	1/194.5	7.5	9	* 40	* 40	* 4.1	* 4.1	1760	180
	VC006-240MH		1/240	1/231.0	6.3	7.5	* 40	* 40	* 4.1	* 4.1	1760	180

注意：1. 出力軸回転速度は、モータ同期回転速度／呼称減速比 の値です。
2. 出力軸許容トルクの *印は、トルク制限品につきご注意ください。
3. 出力軸のスラスト力がO.H.Lの10%を超える場合はお問い合わせください。
4. 出力軸許容O.H.Lは、出力軸端より10mmの位置の値です。



減速比 1/7～1/240



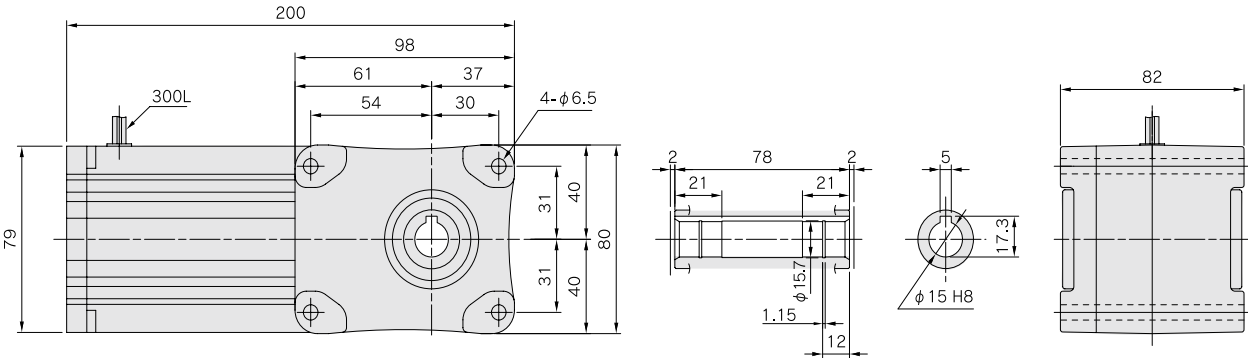
●出力性能表

モータ 出力	フェースマウント形		減速比		出力軸回転速度		出力軸許容トルク				出力軸許容 O.H.L	
	形式	質量 kg	呼 称	実減速比	r/min		N・m		kgf・m		N	kgf
					50Hz	60Hz	50Hz	60Hz	50Hz	60Hz		
25 W	VC003-007SH	3.0	1/ 7	1/ 6.928	214	257	0.96	0.81	0.10	0.08	900	92
	VC003-010SH		1/ 10	1/ 9.750	150	180	1.35	1.14	0.14	0.12	1000	102
	VC003-015SH		1/ 15	1/ 15.00	100	120	2.08	1.75	0.21	0.18	1000	102
	VC003-020SH		1/ 20	1/ 19.50	75	90	2.70	2.27	0.28	0.23	1000	102
	VC003-025SH		1/ 25	1/ 24.63	60	72	3.4	2.87	0.35	0.29	1000	102
	VC003-030SH		1/ 30	1/ 30.47	50	60	4.2	3.6	0.43	0.36	1200	122
	VC003-040SH		1/ 40	1/ 39.75	37.5	45	5.5	4.6	0.56	0.47	1200	122
	VC003-045SH		1/ 45	1/ 43.88	33.3	40	6.1	5.1	0.62	0.52	1200	122
	VC003-050SH		1/ 50	1/ 48.75	30	36	6.8	5.7	0.69	0.58	1200	122
	VC003-060SH		1/ 60	1/ 60.67	25	30	8.4	7.1	0.86	0.72	1200	122
	VC003-080SH		1/ 80	1/ 79.77	18.8	22.5	10.5	8.8	1.07	0.90	1760	180
	VC003-100SH		1/100	1/ 98.67	15	18	13.0	10.9	1.33	1.12	1760	180
	VC003-120SH		1/120	1/117.3	12.5	15	15.4	13.0	1.58	1.33	1760	180
	VC003-160SH		1/160	1/162.6	9.4	11.3	21.4	18.0	2.19	1.84	1760	180
	VC003-200SH		1/200	1/194.5	7.5	9	25.6	21.5	2.61	2.20	1760	180
	VC003-240SH		1/240	1/231.0	6.3	7.5	30	25.6	3.1	2.61	1760	180

注意：1. 出力軸回転速度は、モータ同期回転速度／呼称減速比 の値です。
2. 出力軸のスラスト力がO.H.Lの10%を超える場合はお問い合わせください。
3. 出力軸許容O.H.Lは、出力軸端より10mmの位置の値です。



減速比 1/7～1/240



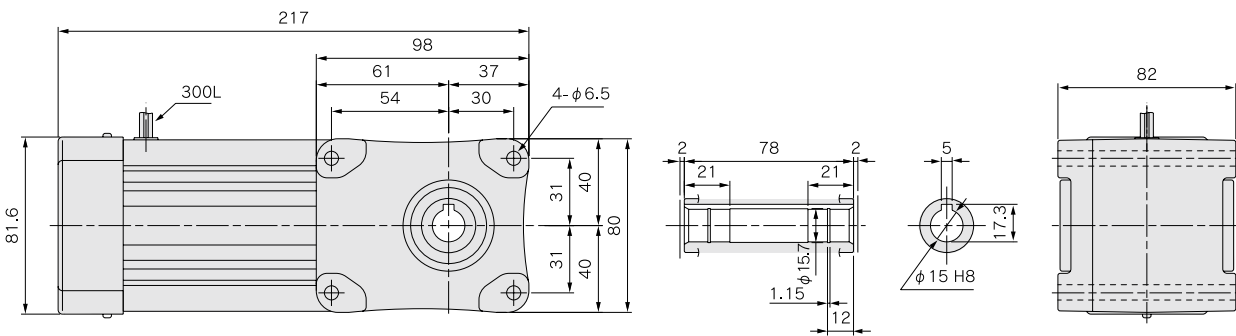
●出力性能表

モータ 出力	フェースマウント形		減速比		出力軸回転速度		出力軸許容トルク				出力軸許容 O.H.L	
	形式	質量 kg	呼 称	実減速比	r/min		N・m		kgf・m		N	kgf
					50Hz	60Hz	50Hz	60Hz	50Hz	60Hz		
40 W	VC004-007SH	3.0	1/ 7	1/ 6.928	214	257	1.60	1.32	0.16	0.14	900	92
	VC004-010SH		1/ 10	1/ 9.750	150	180	2.25	1.86	0.23	0.19	1000	102
	VC004-015SH		1/ 15	1/ 15.00	100	120	3.5	2.86	0.35	0.29	1000	102
	VC004-020SH		1/ 20	1/ 19.50	75	90	4.5	3.7	0.46	0.38	1000	102
	VC004-025SH		1/ 25	1/ 24.63	60	72	5.7	4.7	0.58	0.48	1000	102
	VC004-030SH		1/ 30	1/ 30.47	50	60	7.0	5.8	0.72	0.59	1200	122
	VC004-040SH		1/ 40	1/ 39.75	37.5	45	9.2	7.6	0.94	0.77	1200	122
	VC004-045SH		1/ 45	1/ 43.88	33.3	40	10.1	8.4	1.03	0.85	1200	122
	VC004-050SH		1/ 50	1/ 48.75	30	36	11.3	9.3	1.15	0.95	1200	122
	VC004-060SH		1/ 60	1/ 60.67	25	30	14.0	11.6	1.43	1.18	1200	122
	VC004-080SH		1/ 80	1/ 79.77	18.8	22.5	17.5	14.5	1.79	1.48	1760	180
	VC004-100SH		1/100	1/ 98.67	15	18	21.7	17.9	2.21	1.82	1760	180
	VC004-120SH		1/120	1/117.3	12.5	15	25.7	21.3	2.63	2.17	1760	180
	VC004-160SH		1/160	1/162.6	9.4	11.3	36	29.5	3.6	3.0	1760	180
	VC004-200SH		1/200	1/194.5	7.5	9	* 40	35	* 4.1	3.6	1760	180
	VC004-240SH		1/240	1/231.0	6.3	7.5	* 40	* 40	* 4.1	* 4.1	1760	180

注意：1. 出力軸回転速度は、モータ同期回転速度／呼称減速比 の値です。
2. 出力軸許容トルクの *印は、トルク制限品につきご注意ください。
3. 出力軸のスラスト力がO.H.Lの10%を超える場合はお問い合わせください。
4. 出力軸許容O.H.Lは、出力軸端より10mmの位置の値です。



減速比 1/7～1/240



●出力性能表

モータ 出力	フェースマウント形		減速比		出力軸回転速度		出力軸許容トルク				出力軸許容 O.H.L	
	形式	質量 kg	呼 称	実減速比	r/min		N・m		kgf・m		N	kgf
					50Hz	60Hz	50Hz	60Hz	50Hz	60Hz		
60 W	VC006-007SH	3.3	1/ 7	1/ 6.928	214	257	2.41	2.02	0.25	0.21	900	92
	VC006-010SH		1/ 10	1/ 9.750	150	180	3.4	2.85	0.35	0.29	1000	102
	VC006-015SH		1/ 15	1/ 15.00	100	120	5.2	4.4	0.53	0.45	1000	102
	VC006-020SH		1/ 20	1/ 19.50	75	90	6.8	5.7	0.69	0.58	1000	102
	VC006-025SH		1/ 25	1/ 24.63	60	72	8.6	7.2	0.87	0.74	1000	102
	VC006-030SH		1/ 30	1/ 30.47	50	60	10.6	8.9	1.08	0.91	1200	122
	VC006-040SH		1/ 40	1/ 39.75	37.5	45	13.8	11.6	1.41	1.19	1200	122
	VC006-045SH		1/ 45	1/ 43.88	33.3	40	15.2	12.8	1.56	1.31	1200	122
	VC006-050SH		1/ 50	1/ 48.75	30	36	16.9	14.2	1.73	1.45	1200	122
	VC006-060SH		1/ 60	1/ 60.67	25	30	21.1	17.7	2.15	1.81	1200	122
	VC006-080SH		1/ 80	1/ 79.77	18.8	22.5	26.3	22.1	2.69	2.26	1760	180
	VC006-100SH		1/100	1/ 98.67	15	18	33	27.4	3.3	2.80	1760	180
	VC006-120SH		1/120	1/117.3	12.5	15	39	33	4.0	3.3	1760	180
	VC006-160SH		1/160	1/162.6	9.4	11.3	* 40	* 40	* 4.1	* 4.1	1760	180
	VC006-200SH		1/200	1/194.5	7.5	9	* 40	* 40	* 4.1	* 4.1	1760	180
	VC006-240SH		1/240	1/231.0	6.3	7.5	* 40	* 40	* 4.1	* 4.1	1760	180

注意：1. 出力軸回転速度は、モータ同期回転速度／呼称減速比 の値です。
2. 出力軸許容トルクの *印は、トルク制限品につきご注意ください。
3. 出力軸のスラスト力がO.H.Lの10%を超える場合はお問い合わせください。
4. 出力軸許容O.H.Lは、出力軸端より10mmの位置の値です。



ご使用上の注意

VC Series

安全のために

ご使用に際しては、取扱説明書をよくお読みの上、正しくお使いください。

オイルシール

- ギヤードモータには軸封装置として、オイルシールを使用しています。
- オイルシールは通常の使用条件の場合1～2年、又は10,000時間を目安に交換が必要です。
- 連続運転、高温場所など厳しい使用条件では寿命が低下します。
- 錆び易い場所でご使用になるときは、軸の錆びによってオイルシールがきかなくなることがありますので、必要に応じて油受を設ける等の対策を施してください。
- 食品機械など油気をきらう場所でご使用になるときは、万一油が漏れ出してもよいような対策をあらかじめ施してください。

潤滑油

- 工場出荷時にグリース(ウレア系)を封入してありますので、そのままご使用ください。
- 基本的に、グリース交換は不要ですが、小さな負荷で長期間ご使用になる場合などは、20,000時間または3～5年毎に交換が必要です。

運 転

- ギヤードモータを逆転させる場合には、一旦停止させた後に逆転させるようにしてください。
(停止しないうちに逆転させると大きな衝撃トルクがかかり、相手機械やギヤードモータに悪影響を及ぼします。)
- 停電のときは、必ず電源スイッチを切ってください。
(気付かぬうちに電源が入って思わぬ事故が起こる危険があります。)
- サーマルプロテクタ(自動復帰型)を内蔵しております。モータが過熱すると、サーマルプロテクタが動作しモータは停止します。モータの温度が下がると、自動的に運転を再開しますので、サーマルプロテクタ動作時は、必ず電源を切り、安全を確認された後、運転を再開してください。

連 結

- 出力軸を相手機械の軸と直結させる場合、フレキシブルカップリングなどをご使用のうえ、両側の軸心が同心になるように心出しをしてください。
- チェーンをご使用になるときは、チェーンの張り具合にご注意ください。
(緩みすぎの状態または張りすぎの状態で使用しますと、ギヤードモータに過大な力がかかることがあります。)

特殊な使用条件

- 以下の場合は弊社にご相談くださるか、または予想される不具合にあらかじめ対策を施してください。
- 周囲温度が－15℃～＋40℃を外れる場所でのご使用
 - 塵埃の多い場所でのご使用
 - 腐食性および爆発性のガス・蒸気のある場所でのご使用

⚠ 安全に関するご注意

全 般

- 設置される場所、使用される装置に必要な安全規則を遵守してください。
(労働安全衛生規則、電機設備技術基準、内線規定、工場防爆指針、建築基準法など)
- ご使用の前に取扱説明書をよくお読みの上、正しくお使いください。
取扱説明書がお手元がないときは、お求めの販売店もしくは弊社営業部へご請求ください。
取扱説明書は必ず最終ご使用になるお客様のお手元まで届くようにしてください。

選 定

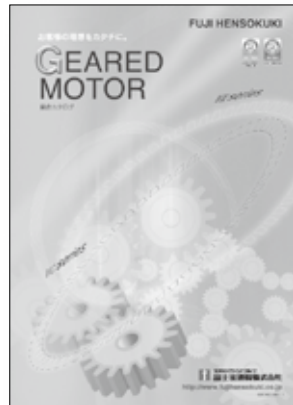
- 使用環境および用途に適した商品をお選びください。不適切な環境および用途でご使用されますと事故の原因となります。
- 人員輸送装置には使用しないでください。
- 食品機械など、特に油気を嫌う装置では、故障・寿命等での万一の油漏れに備えて、油受けなどの損害防止装置を取付けてください。
- 人体に危害を及ぼすおそれがあるシステム(原子力制御用、航空宇宙用、医療用、交通機器用、各種安全装置など)でご検討の際には、弊社営業部へご照会ください。
- 本製品の故障により、人命にかかわる重大な損失の発生が予測される設備などには、必ず安全装置を設けてください。

確かな技術と信頼で選ばれている ギヤードモータ平行軸VX Series／直交軸VC Series

汎用減速機(ギヤードモータ)

標準製品

総合カタログ
CAT.NO.1106-1



ギヤードモータ

平行軸
VX Series

ギヤードモータ

直交軸
VC Series

共通特長

●インバータ運転

インバータによる可変速運転が可能。
周波数が小さくてもトルク値が下がることなく、
出力100%の定トルク運転ができます。

●ブレーキ手動解放装置付

設置作業や停電時の復旧作業がスピードアップできます。

●7種電圧モータ

400Vクラスの高電圧にも対応。
(380~415/380~460V)
※7種電圧モータは、熱帯処理済みです。

●端子BOX90°位置変更可

現状の端子箱の取付け位置を90°回転して取付けることもできます。

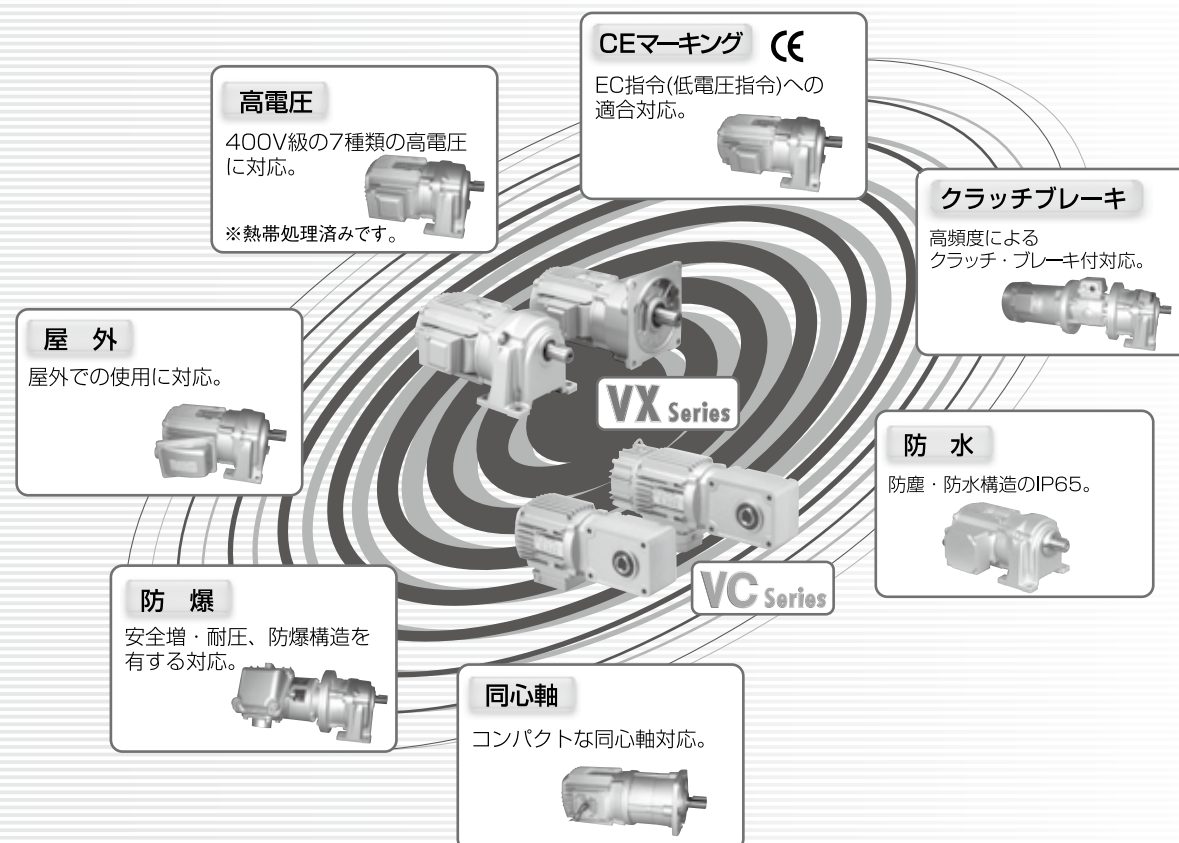
●小形・軽量

●低騒音・長寿命

●メンテナンスフリー

アレンジ製品

VX Series／VC Seriesは、様々な用途、環境にお応えします。
この他にも様々な応用対応致しますので、ご相談ください。



恵まれた環境の中、
より高い技術を磨く富士変速機。

Sales & Service Network

常に、最新の情報を提供することにより、お客様との
信頼関係の強化に努めてまいります。
当社ネットワークをご活用ください。

主力代理店の全国分布





タチカワグループ

富士変速機株式会社

■本社

〒500-8448

岐阜県岐阜市中洲町18番地

■減速機事業部 営業部

●本社営業課

〒500-8448

岐阜県岐阜市中洲町18番地

TEL 058-271-5895 FAX 058-271-6524

●東日本営業課

〒151-0053

東京都渋谷区代々木2-16-4

タチカワ新宿ビル4F

TEL 03-3370-6359 FAX 03-3370-2030

■美濃工場

〒501-3763

岐阜県美濃市極楽寺963-1

TEL 0575-33-1151 FAX 0575-35-2062

■テクノパーク工場

〒501-3772

岐阜県美濃市楓台7

TEL 0575-35-3972 FAX 0575-35-3976



代理店